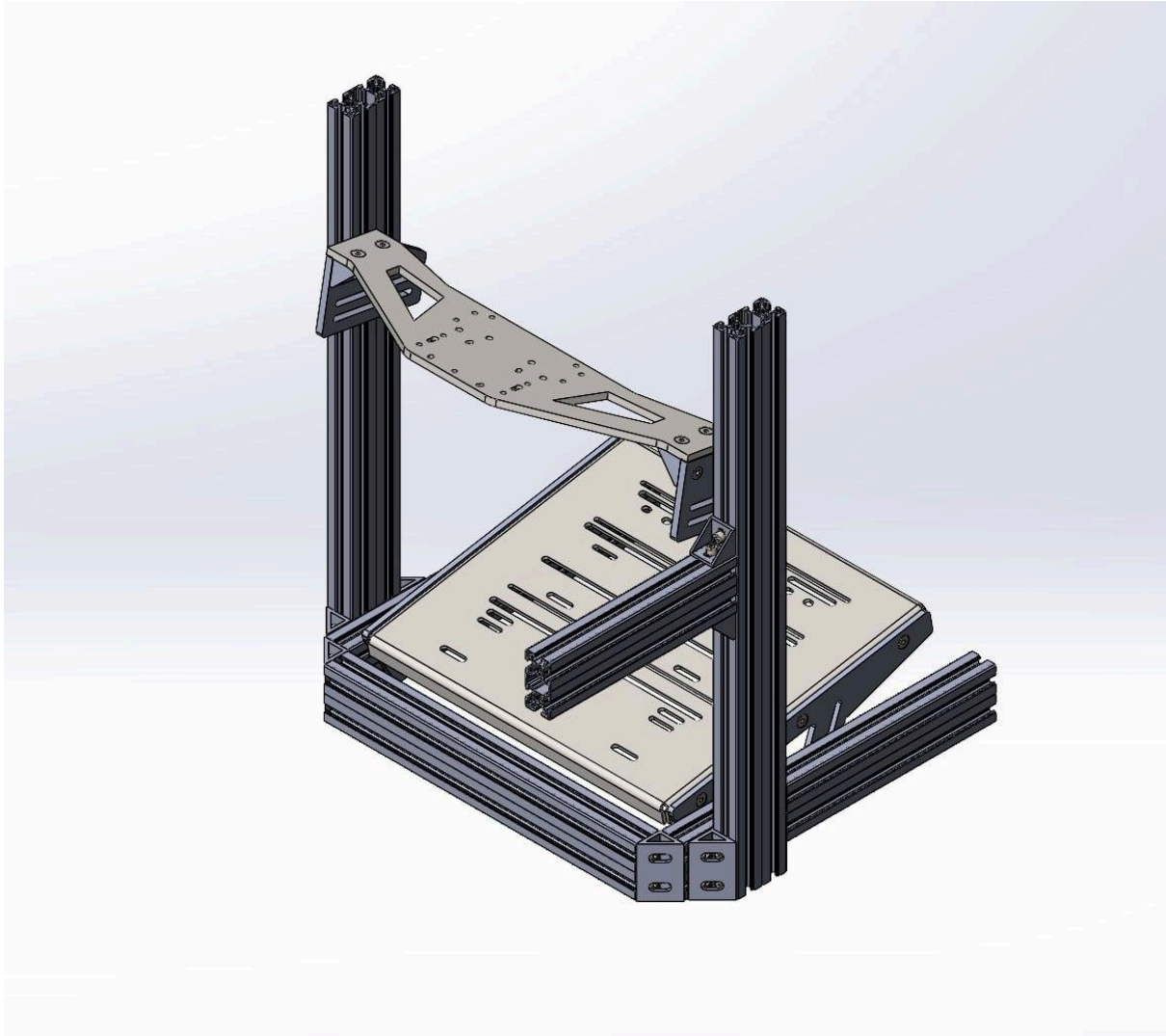


MS80Lite

РУКОВОДСТВО ПО СБОРКЕ

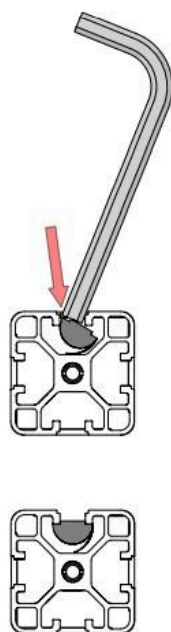
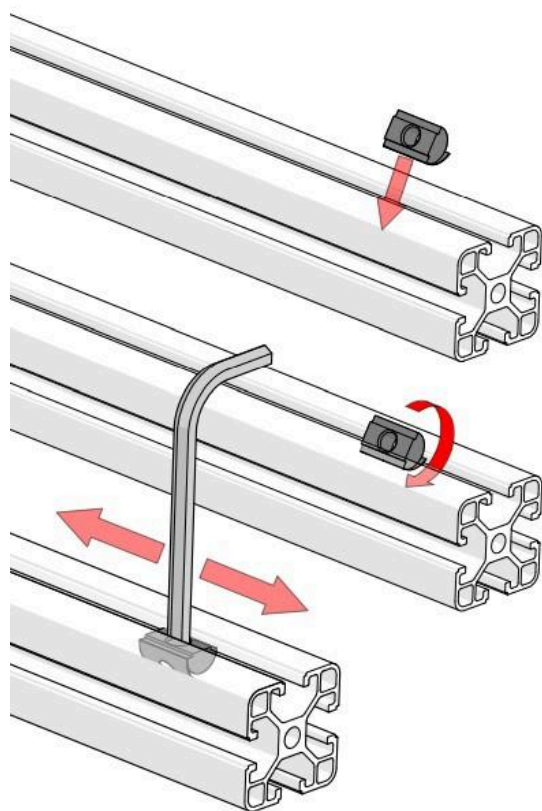
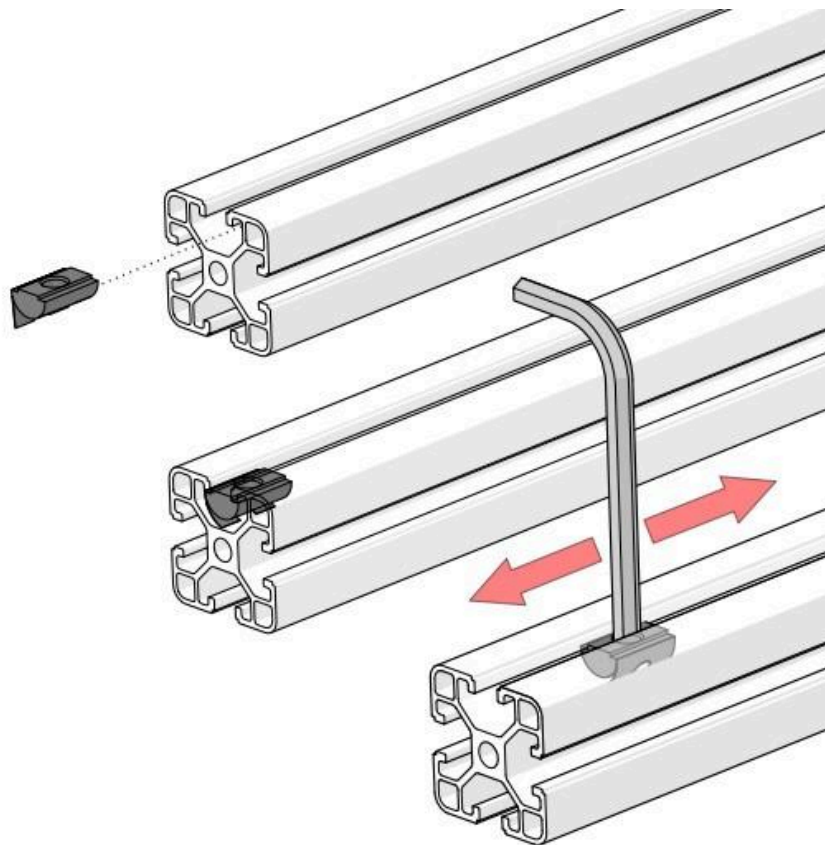


MS MAXSIM
КОМПЛЕКТУЮЩИЕ ДЛЯ СИМРЭЙСИНГА

Внимание! Сборка кокпитов MS80Lite/MS80/120/160 отличается друг от друга, но принцип сборки один.

Установка пазовых сухарей (гаек)

Самый простой способ вставлять пазовые гайки с торцов профиля.



Если по какой-то причине вы пропустили установку пазовых гаек, то их можно вставить в слот, как показано на рисунке. Вставить в слот боковой стороной, где прикреплена пружинная пластина. Затем продавить гайки и защелкнуть в слот.

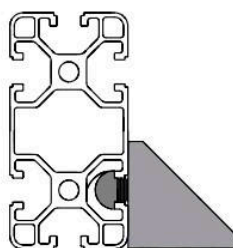
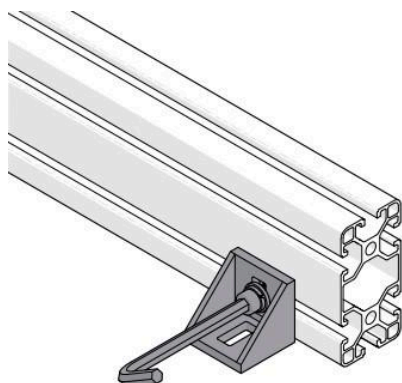
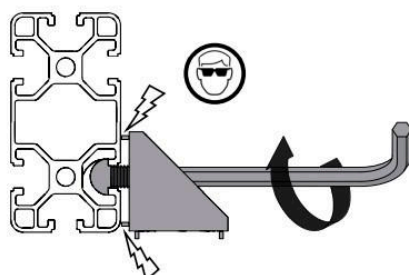
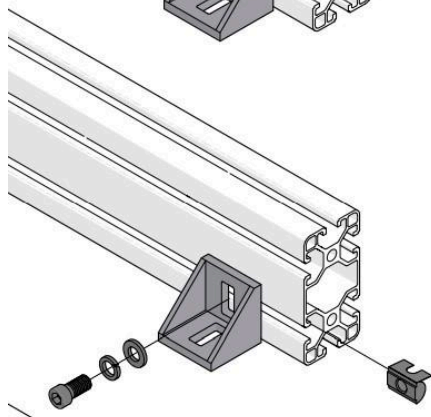
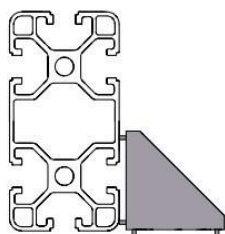
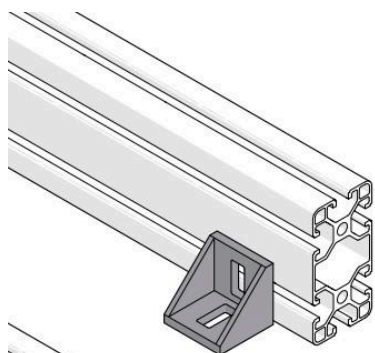
Используйте шестигранник, чтобы вставить гайку в слот и сдвинуть в нужное место на профиле.

Уголок соединительный для профиля НЛТ 40х40, черный с заглушкой

Существует два способа установки:

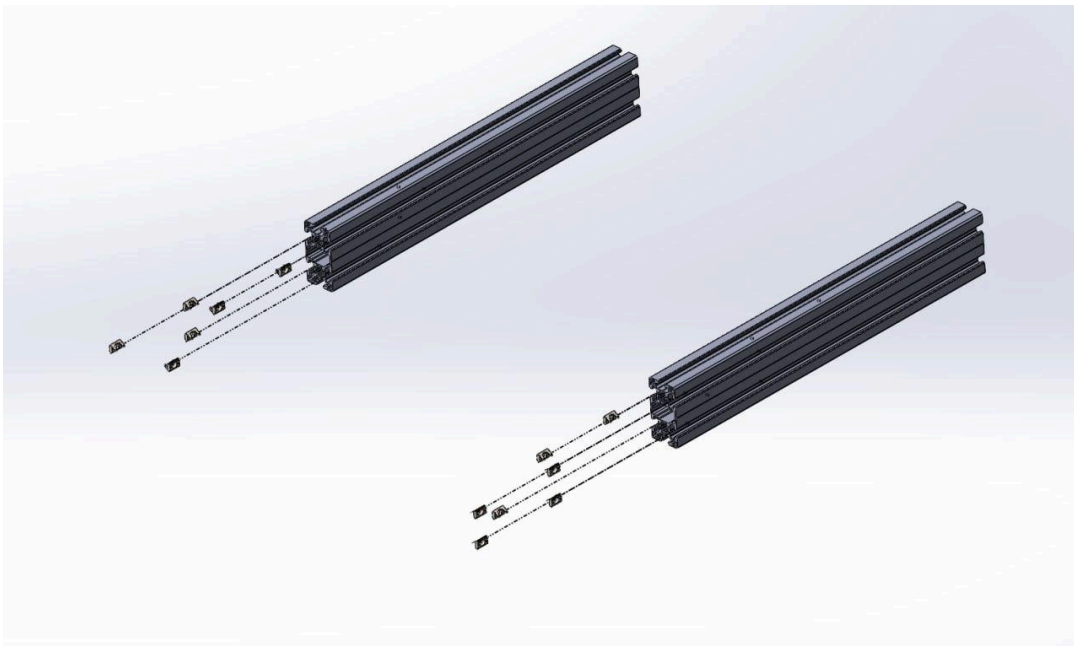
1. Вдоль направления слотов профиля.
2. В перпендикулярном направлении.

Уголки имеют направляющие для центровки в слотах.



При установке уголков перпендикулярно слотам удалите направляющие. Будьте осторожны при удалении направляющих. Советуем использовать защитные очки.

При установке уголков используйте:
Винт м8х20
Шайбу гровер М8
Шайбу 8х16х1,5
На винт надевается сначала гровер, затем шайба.

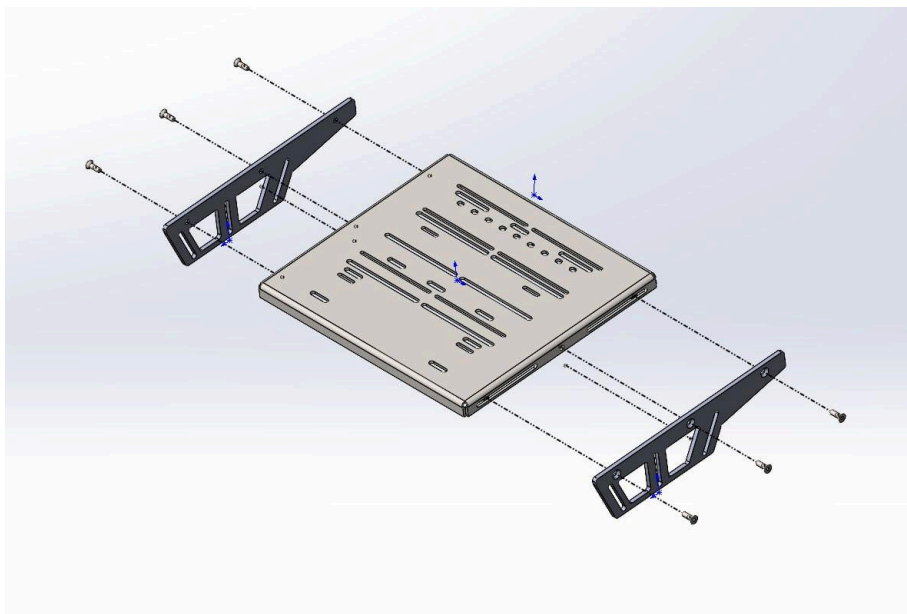


Установите в боковые слоты двух профилей длиной 500 мм пазовые сухари (гайки), по 4 штуки с каждой стороны. В каждый слот по 2 гайки. Всего 8 штук.

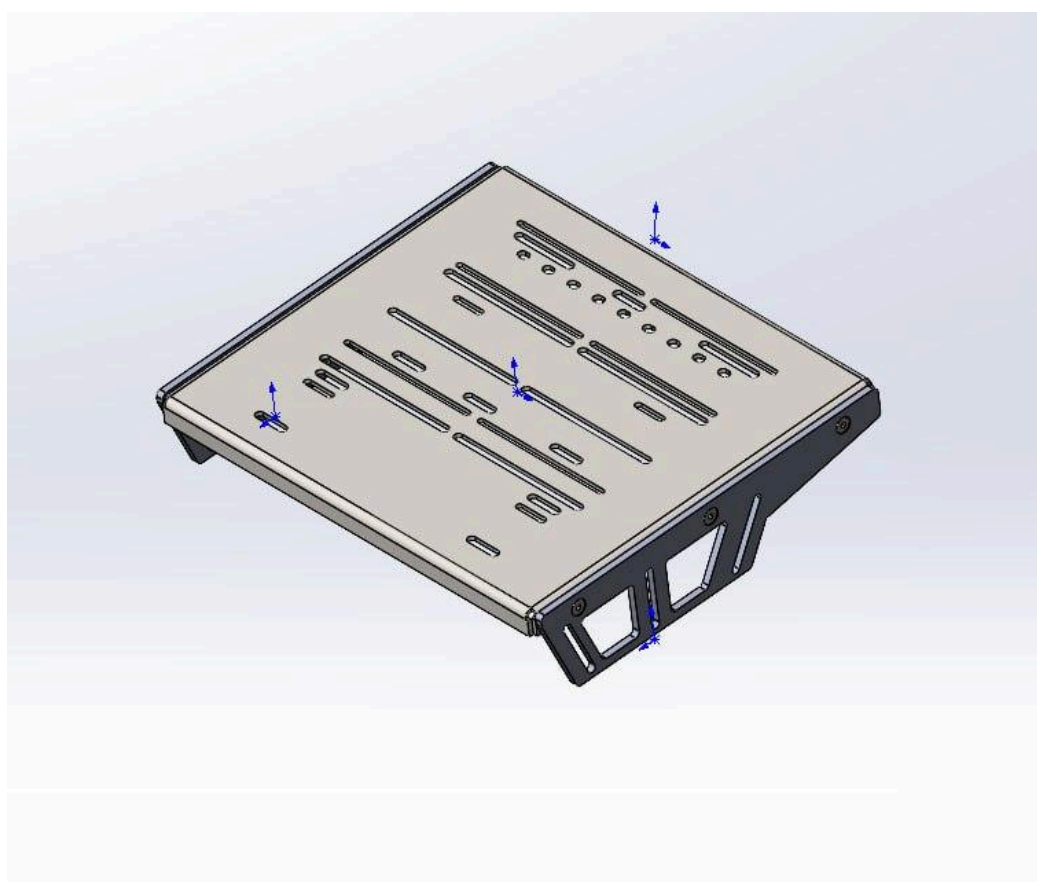


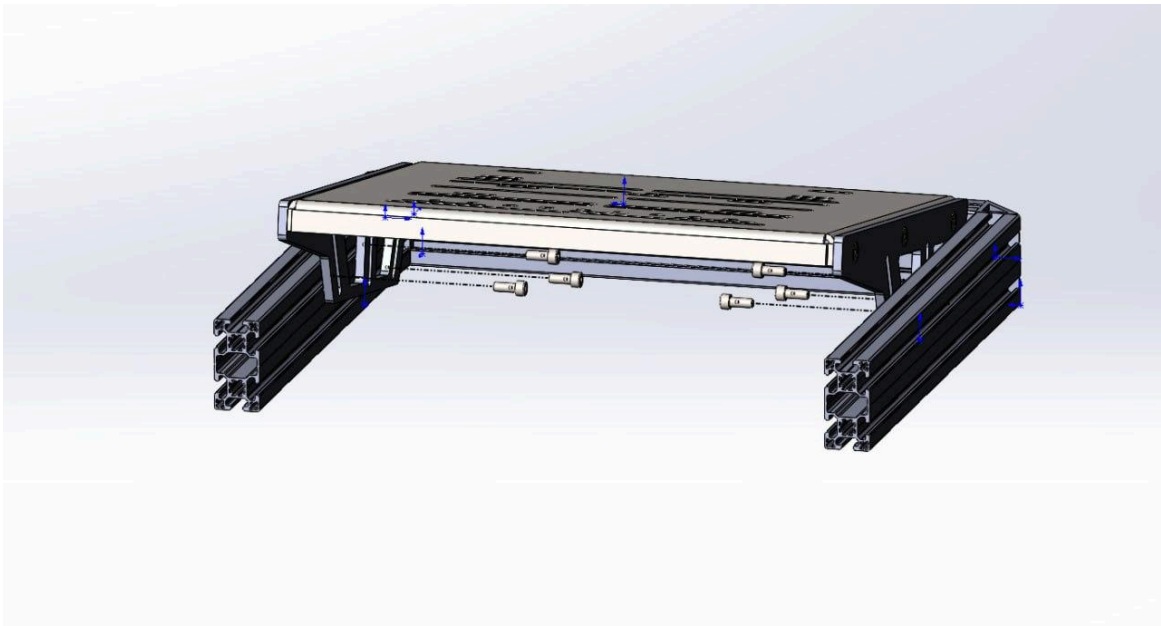
С помощью силовых уголков и винтов M8x25 (без шайб и гроверов) притяните третий профиль 500 мм к двум другим профилям 500 мм. В профилях с торцов нарезана резьба M8x1,25.

* вместо винтов m8x25 в комплекте могут быть винты m8x20



Прикрутите пластину крепления педалей к кронштейнам педального узла с помощью винтов M8x25 в потай и гаек M8 с юбкой.



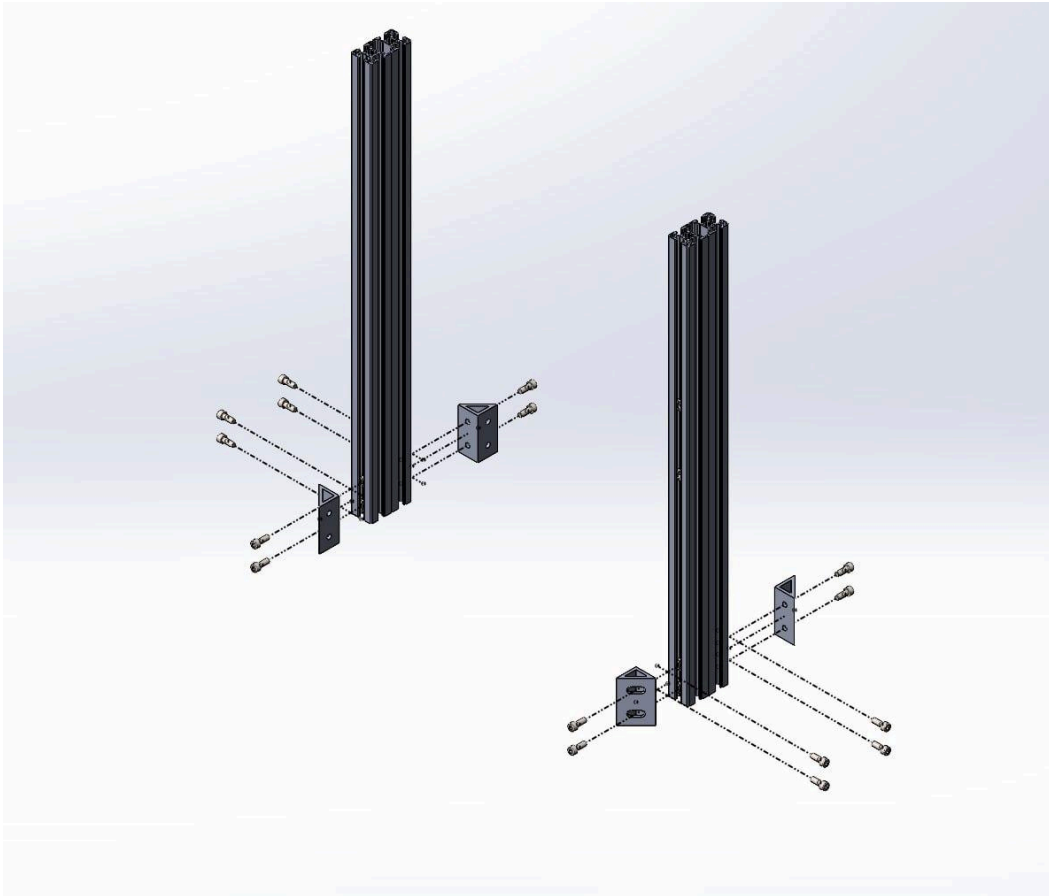


Прикрутите кронштейны pedalного узла болтами М8*25 с шайбами и гроверами к профилям 500 мм.

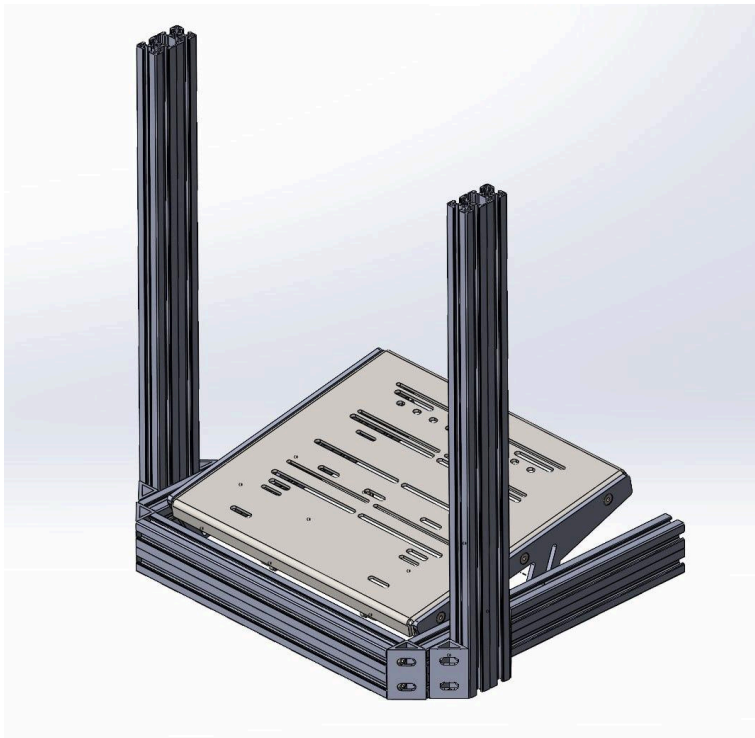


Установите в торцевые слоты двух профилей длиной 780 мм пазовые сухари (гайки), по 2 штуки с каждой стороны.

В профиль к которому будете крепить кронштейн кпп установите дополнительно две пазовых гайки.

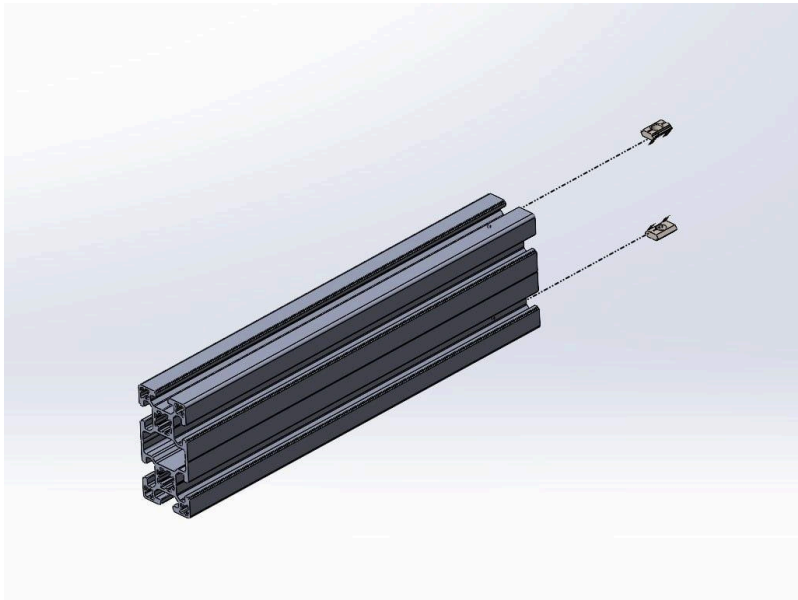


Прикрутите силовые уголки, с помощью винтов M8x16 (без шайб и гроверов) к профилям 780 мм.



Прикрутите собранные вертикальные стойки к профилям 500 мм с помощью винтов M8x16 (без шайб и гроверов).

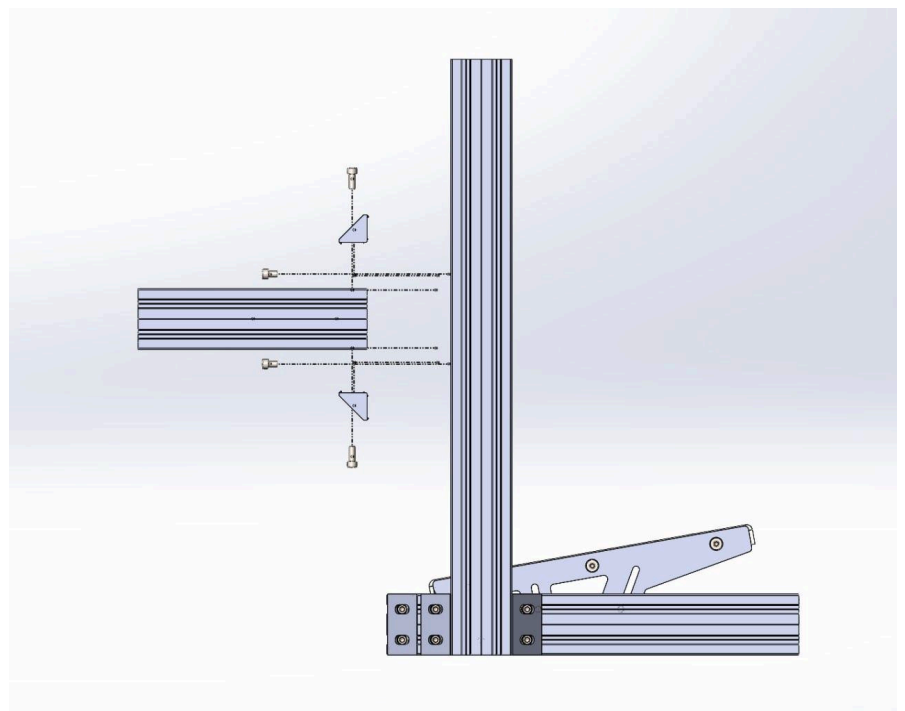
Окончательно затяните болты после корректировки расположения стоек относительно педалей.

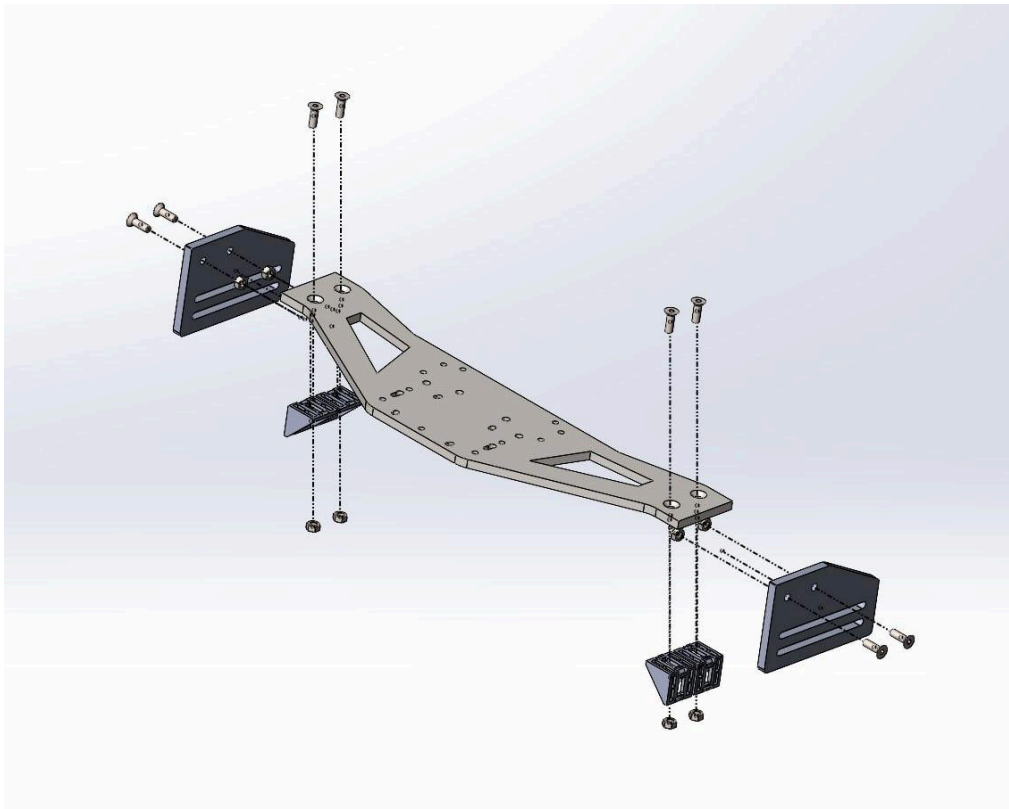


Установите в торцевые слоты короткого профиля пазовые сухари (гайки), по 1 штуке с каждой стороны.

Прикрутите профиль с помощью уголков с заглушкой и винтов $m8 \times 20$ с шайбами и гроверами к вертикальному профилю.

Окончательно затяните после регулировки высоты.



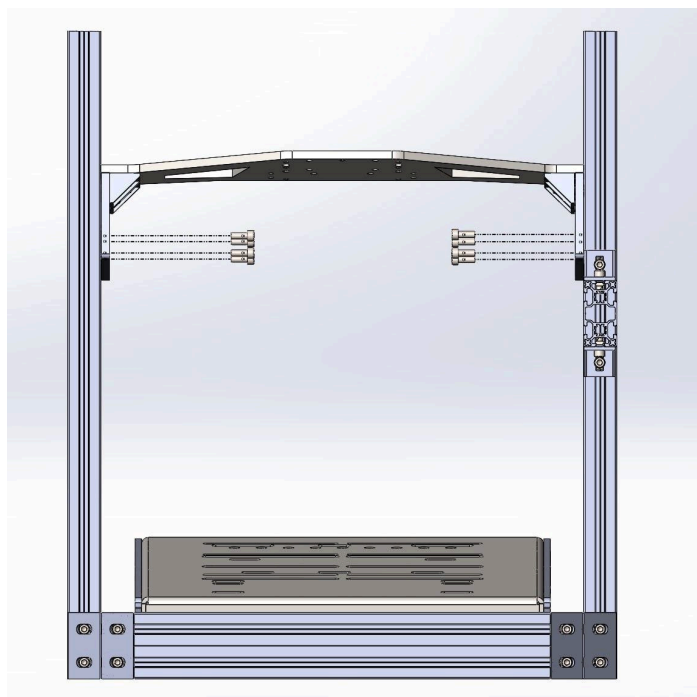


С помощью винтов M8x25 в потай и гаек M8 с юбкой прикрутите доработанные соединительные уголки к верхней пластине кронштейна с левой и правой стороны. Затем с помощью винтов M8x25 в потай и гаек M8 с юбкой прикрутите боковые пластины к уголкам. После протяжки гаек вставьте декоративные заглушки.

Установите пазовые сухари (гайки) в вертикальные стойки с внутренней стороны. По две штуки в каждый слот.



Прикрутите кронштейн к профилю с помощью винтов М8х25, шайб, гроверов. Окончательную затяжку производите после регулировки положения рулевой базы.



Окончательно протяните все соединения.